

Pánev sklopná manuální plynová 80 l nerezové dno

Model	Sap kód	00012292
BR 90/80 G/N	Skupina artiklů	Pánve



- Materiál dna: Nerez - vhodné pro vaření, snadná údržba
- Tloušťka dna: 12.00
- Objem vany [l]: 80
- Užitný objem [l]: 80
- Zapalování: Piezo
- Sklápění: Manuální
- Napouštění/dopouštění: Mechanický kohout
- Typ vany: Sklopná
- Tvar vany: Prakticky tvarovaná výlevka vany pro minimalizaci ztrát při vylévání obsahu
- Stupeň krytí ovládacích prvků: IPX4

Sap kód	00012292	Druh připojení plynu	Zemní plyn, propan butan
Šířka netto [mm]	800	Materiál dna	Nerez - vhodné pro vaření, snadná údržba
Hloubka netto [mm]	900	Objem vany [l]	80
Výška netto [mm]	900	Užitný objem [l]	80
Hmotnost netto [kg]	162.00	Sklápění	Manuální
Výkon plynový [kW]	22.000		

Pánev sklopná manuální plynová 80 l nerezové dno

Model

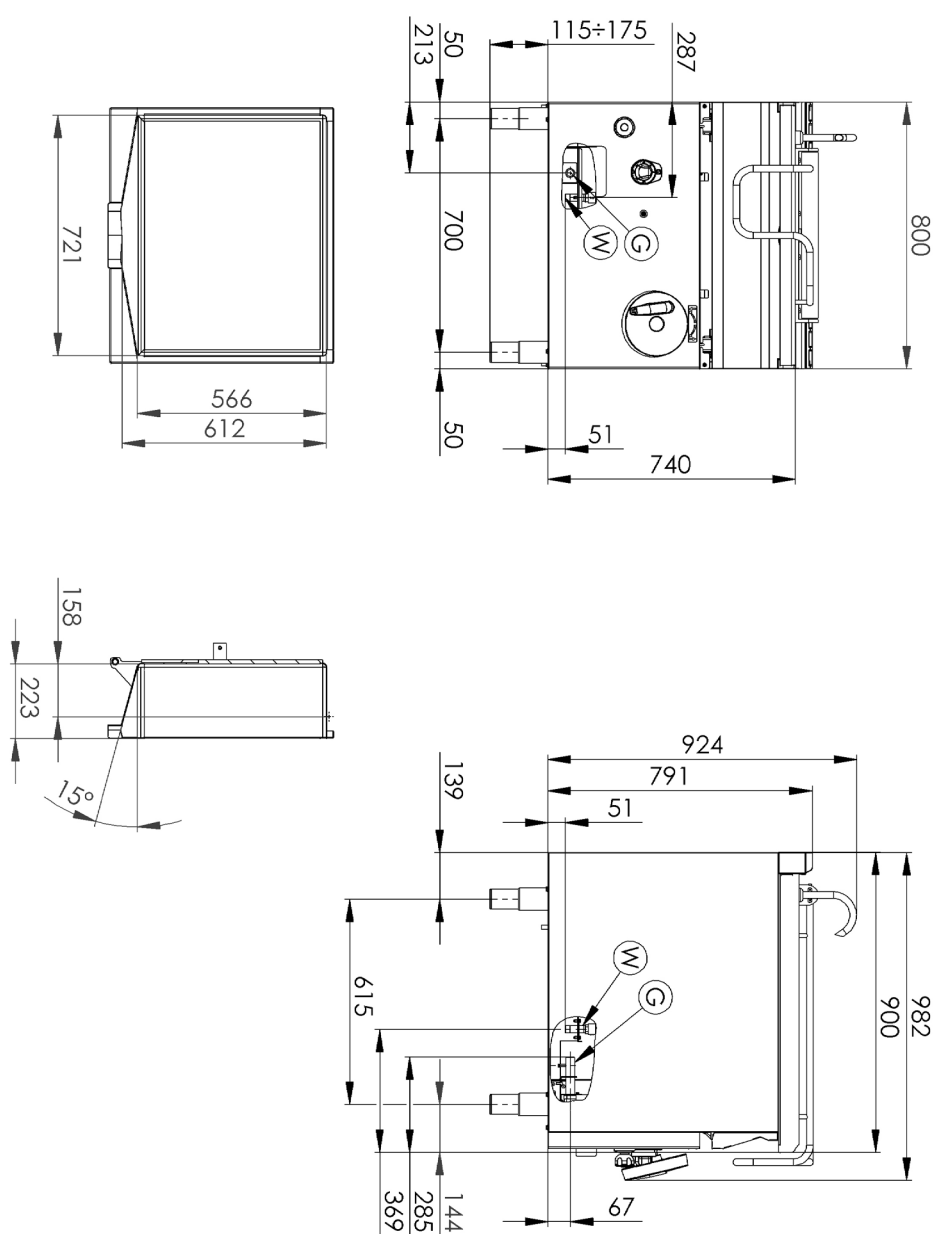
Sap kód

00012292

BR 90/80 G/N

Skupina artiklů

Pánve



Pánve sklopná manuální plynová 80 l nerezové dno

Model	Sap kód	00012292
BR 90/80 G/N	Skupina artiklů	Pánve

1

Bezpečnostní prvek – termočlánek

bezpečná obsluha pro personál
nedochází ke zbytečnému úniku plynu
dlouhá životnost

- úspory na servisních zásazích
- snadná a rychlejší obsluha

2

System manuálního sklápění

bezúdržbový systém
vybaven pružinou pro pohodlné vyklopení
dlouhá životnost

- úspory na servisních zásazích
- snadná obsluha provozu zařízení, šetří čas obsluhy

3

Stupeň krytí ovládacích prvků ipx4

bezúdržbový systém
odolnost proti stříkající vodě
dlouhá životnost

- úspory na servisních zásazích
- snadné čištění zařízení

4

Efektivní rozložení topných elementů

perfektní rozložení tepla včetně rohů
rychlé nahřátí

- úspora času při vaření
- úspora energií
- dlouhá životnost

5

Nerezové dno

materiál nerezne
odolnost materiálu proti opotřebení
dlouhá životnost

- úspory na servisních zásazích
- snadné čištění zařízení

Pánev sklopná manuální plynová 80 l nerezové dno

Model	Sap kód	00012292
BR 90/80 G/N	Skupina artiklů	Pánve

1. Sap kód:

00012292

2. Šířka netto [mm]:

800

3. Hloubka netto [mm]:

900

4. Výška netto [mm]:

900

5. Hmotnost netto [kg]:

162.00

6. Šířka brutto [mm]:

970

7. Hloubka brutto [mm]:

840

8. Výška brutto [mm]:

1160

9. Hmotnost brutto [kg]:

182.00

10. Typ spotřebiče:

Plynové zařízení

11. Konstruční typ zařízení:

S podstavbou

12. Výkon plynový [kW]:

22.000

13. Zapalování:

Piezo

14. Druh připojení plynu:

Zemní plyn, propan butan

15. Stupeň krytí ovládacích prvků:

IPX4

16. Materiál:

AISI 304 vrchní deska, AISI 430 opláštění

17. Materiál vrchní desky:

AISI 304

18. Typ ohřevu zařízení:

Nepřímý

19. Objem vany [l]:

80

20. Nastavitelné nožičky:

Ano

21. Sklápění:

Manuální

22. Tloušťka dna:

12.00

23. Materiál dna:

Nerez - vhodné pro vaření, snadná údržba

24. Typ vany:

Sklopná

25. Užité objem [l]:

80

26. Napouštění/dopouštění:

Mechanický kohout

27. Tvar vany:

Prakticky tvarovaná výlevka vany pro minimalizaci ztrát při vylévání obsahu

28. Typ vody napouštění:

Studená

Pánev sklopná manuální plynová 80 l nerezové dno

Model	Sap kód	00012292
BR 90/80 G/N	Skupina artiklů	Pánve

29. Napojení na kulový ventil:

1/2

30. Přípojka na vodu:

1/2"